

Montageanleitung für Rahmenhöhe 4864 mm

Anzahl Querträger bei Einfachregalen mindestens vorne 4, hinten 2 Stück
Anzahl Querträger bei Doppelregalen mindestens vorne + hinten je 4 Stück

4864 x 450 mm, Rahmen Einfach		H x T
4864 x 700 mm, Rahmen Einfach		H x T
4864 x 450 / 450 mm, Rahmen Doppel		H x T
4864 x 700 / 700 mm, Rahmen Doppel		H x T
542	542	984
984	984	984
Rahmentiefe in mm		

Stückliste pro Rahmen

Pos. Nr.	Artikel	Masse mm
13	Rahmenprofile	4864
33	Fusschiene Nutztiefe 450 mm	989
36	Fusschiene Nutztiefe 2 x 450 mm	1881
39	Fusschiene Nutztiefe 700 mm	1239
42	Fusschiene Nutztiefe 2 x 700 mm	2381
1	Horizontalprofil	189
2	Horizontalprofil	245
3	Diagonalprofil	1344
4	Horizontalprofil	323
5	Diagonalprofil	1287
6	Horizontalprofil	398
7	Diagonalprofil	1307
8	Horizontalprofil	471
22	Horizontalprofil	328
23	Diagonalprofil	1387
24	Horizontalprofil	526
25	Diagonalprofil	1386
26	Horizontalprofil	715
27	Diagonalprofil	1476
28	Horizontalprofil	899
51	Schrauben zu Regalrahmen	M10 x 65
52	Schrauben zu Fusschiene	M10 x 20
53	Sicherheitsmutter	M10
54	Distanzrohr zu Horizontale	48

Einzelteile zu Vertikallerregal Typ ELVEDI VLS

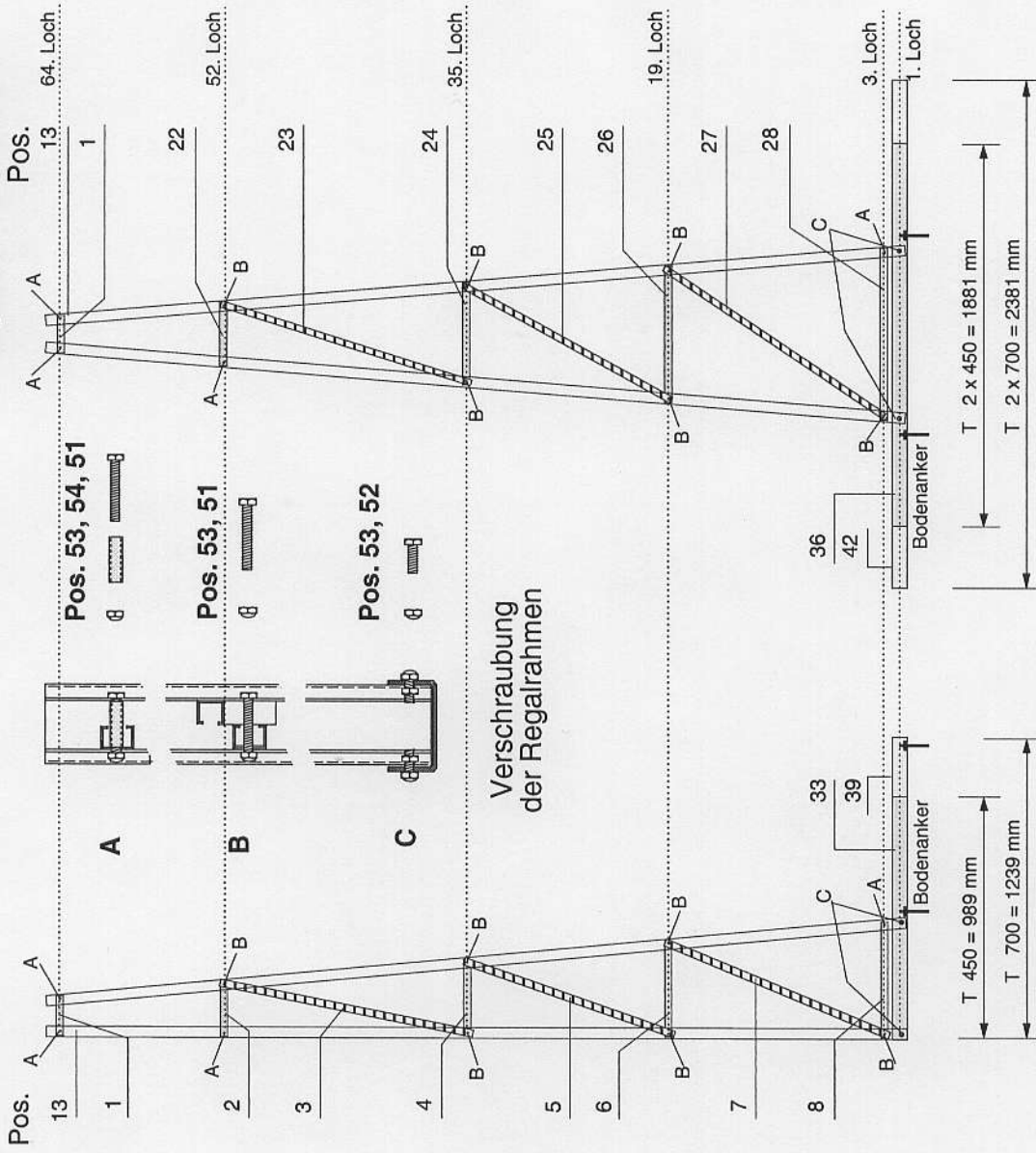
Verschraubung der Horizontal- und Diagonalverbindungen gemäss Skizze.

Die Regale müssen am Boden mit je 2 Ankern befestigt werden.

Die Last muss auf ganzer Höhe anliegend eingelagert werden.



Lagertechnik mit Weitsicht



Maximale Gewichte bei 4864 mm Höhe

Länge Querträger	1500 mm	2000 mm	2500 mm
max. Last pro Feld	3900 kg	3800 kg	2900 kg

Bei ungleichmässiger Lastverteilung, z.B. Anlehnung des Lagergutes an oberster Quertraverse, verringern sich die Lastwerte.