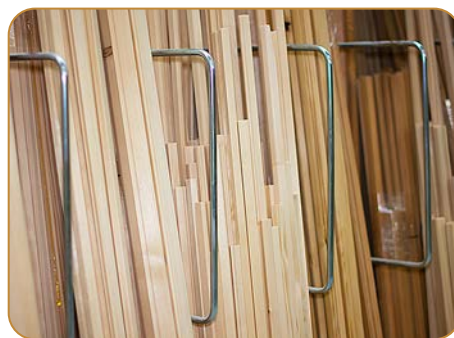


## LES RAYONNAGES DE STOCKAGE ELVEDI: POLYVALENTS, MODULABLES ET RESPECTUEUX VOS PRODUITS



- Les rayonnages verticaux peuvent être utilisés partout où des produits de différentes longueurs, notamment des tubes ou des profils, doivent être stockés verticalement.
- Le rayonnage pour panneaux sert spécialement au stockage vertical des panneaux bois de grand format - en particulier dans les ateliers « découpe ».
- Avec le label ELVEDI vous bénéficiez d'une garantie d'achat de qualité pour tous les composants de nos racks.



## LA VOLONTE D'ÊTRE PERFORMANT, EST NOTRE SUCCÈS

Les exigences en matière de logistique sont plus variées que jamais. Le contrôle des coûts et des délais demande des solutions optimisées pour pouvoir agir dans un marché toujours en développement destiné à la clientèle. Pour cette raison, les systèmes d'entreposage modernes doivent participer à l'augmentation de la valeur ajoutée de productivité des entreprises.

La société ELVEDI fondée en 1984 à Dübendorf (CH), fournit des systèmes de stockage innovateurs via de nombreuses succursales et représentations présentes dans toute l'Europe. Des collaborateurs compétents dans le domaine de la planification, de la production et de la distribution soutiennent, grâce à un savoir faire professionnel dans le développement, des solutions intégrales qui sont tout aussi individuelles que les besoins et désirs des clients ELVEDI.

La synthèse d'une solution sur mesure et des composants de série est développée par l'équipe de conception ELVEDI. Ce travail de développement novateur se distingue sur tous les produits ELVEDI. Des brevets protègent à l'échelle européenne ce savoir-faire. Une production moderne et la volonté de réaliser entièrement toutes les exigences de nos clients, constituent la base du travail réussi de tous les collaborateurs et collaboratrices.

**Les solutions de stockage ELVEDI optimisent votre entrepôt pour des surfaces de base ou tridimensionnelles. Ils permettent une manutention simple et rapide de vos marchandises.**



Pour ELVEDI, le fonctionnement de la production passe par un niveau de qualité constamment amélioré à chaque étape de la production.

### Plusieurs applications, un seul système

Les solutions des systèmes ELVEDI se basent sur une conception modulaire et offrent ainsi de multiples applications. La gamme de produits va de la simple étagère, jusqu'à des installations d'entrepôts complets avec des rayonnages Cantilever ou à palettes.

La plupart des solutions individuelles sont étudiées par les ingénieurs ELVEDI sur la base des solutions de stockage existantes et sont ainsi adaptées aux exigences dimensionnelles et spécifiques correspondantes.

Si nos systèmes d'assemblage brevetés permettent un montage extrêmement rapide, individuellement adaptable, il est possible de rajouter à tout moment par la suite une extension tout en restant adaptable et démontable. Les produits ELVEDI sont construits à partir d'acier de grande qualité (certificat d'origine) et réalisés suivant les normes industrielles en vigueur. Ceci garantit la durée d'utilisation et assure votre investissement sur le long terme.



Production ELVEDI à Blumberg, Allemagne

ANDREONI AUDI AUSTRODACH HANDELS GMBH BASF BAUDER PAUL GMBH & CO. BOSCH CEMLOC SERVICES  
GIENGER LOGISTIK KG HENKEL HOLZ MAYRHOFER GMBH IDEA LOGISTIQUE J. U. A. FRISCHEIS JELD-WEN TÜREN GMBH  
KNAUF KÖGEL KÖNIG METALLVEREDELUNG GMBH LAGERMAX LOGISTICS AUSTRIA GMBH LINDE LÖWENBRÄU  
NOVARTIS OBERLANDWERKSTÄTTEN GMBH OBI ORESA SÀRL PAULANER PARKETT HINTERSEER GMBH POINT P  
SCHÖCK BAUTEILE GMBH SIEMENS ENERGY AUSTRIA GMBH SONACA SA STADLER BUSSNANG AG STADTWERKE  
TNT LOGISTICS TOOM TRANS-O-FLEX UNILEVER VAILLANT VALEO VARTA VEDES VISSMANN VISION

## GAMME DE SERVICES : LA BASE DE VOTRE SUCCÈS

### CONSEIL ET PLANIFICATION

Nous mettons à votre disposition un réseau bien établi de conseillers commerciaux formés. Ensemble, nous élaborons les meilleures solutions économiques et adaptées à votre entrepôt. Profitez de notre expertise complète et de nos nombreuses années d'expérience !



### MONTAGE

Le montage des rayonnages est un élément clé de nos services. Nos monteurs ainsi que les sous-traitants certifiés et autorisés travaillent avec efficacité à l'aide d'outils spécialisés et d'équipements de sécurité. Formés régulièrement, ils maîtrisent parfaitement nos matériaux et produits.»



### RÉPARATION

Les systèmes de rayonnage ELVEDI endommagés doivent être réparés pour garantir la sécurité de votre installation. Réparer les rayonnages ELVEDI endommagés est souvent un meilleur choix que de les remplacer, car cela est notamment plus rentable. En réparant avec ELVEDI, le client bénéficie d'une garantie sur l'ensemble de la prestation.



### CONTRÔLE ANNUEL RAYONNAGES

**pour les rayonnages selon la norme DIN EN 15635**

Les rayonnages sont des équipements de travail et sont soumis à la réglementation sur la sécurité au travail. La norme européenne DIN EN 15635 définit la procédure d'inspection des installations de stockage/rayonnages.



G-G-RAYONNAGES    DISPANO    FRANS BONHOMME    FRITZ EGGER GMBH & CO. OG    GABS AG    GALLOREMA SARL  
 JOSEF GÖBEL GMBH    JOSEF RÄDLINGER    KABELMAT WICKELTECHNIK GMBH    KARMANN    KLEBL BAULOGISTIK GMBH  
 MAS PRODUKTIONS GMBH    MÖNCHENGLADBACHER ABFALL-, GRÜN- UND STRASSENBETRIEBE AÖR    MONTANWERKE BRIXLEGG AG  
 POMMIER    RAYONNAGE SYSTEM    REHAU    RHEINMETALL    RÖCHLING INDUSTRIAL OEPPIG    RWE    SCHENKER  
 SCHWERTÉ GMBH    STORA ENSO WOOD PRODUCTS GMBH    SUNCLEAR    THYSSEN KRUPP    TISCHLER ROHSTOFF E. GEN.  
 VOBIS    WACKER CHEMIE    WERU    WILD GMBH    YTONG    ZANDERS FEINPAPIER    ZAPF    ZF FRIEDRICHSHAFEN

# STOCKAGE VERTICAL VLS



ELVEDI TYPE VLS: LE RAYONNAGE VERTICAL  
CONÇU POUR UN STOCKAGE SOIGNE ET ORDONNÉ



Profondeurs utiles standard disponibles: 450 mm et 700 mm



Extrémités de rayonnages complétées par des rayonnages verticaux VLS.

**CARACTÉRISTIQUES DU SYSTÈME TYPE VLS**

Le rayonnage vertical simple ELVEDI est polyvalent et peut aussi bien être utilisé dans un entrepôt de matériaux que dans une zone de vente. Il est spécialement conçu pour le stockage ordonné des profils, des produits de rabotage, des baquettes, des tubes, etc. Vous avez ainsi à tout moment une vue d'ensemble et un accès rapide à toutes vos marchandises.

En stock 10 jours  
départ usine

**Traverse**

Les traverses horizontales peuvent être positionnées au pas de 76mm sur le montant vertical.

**Étriers de séparation**

Les étriers de séparation sont facilement réglables latéralement au pas de 50mm, en fonction des produits stockés.



Les montants et le rail de base du rayonnage sont galvanisés sendzimir.  
Les lisses horizontales sont revêtues d'une peinture poudre gris RAL 7031.  
Les étriers de séparation sont galvanisés.

- Avantages
- Convient pour le stockage de produits de différentes longueurs.
- Stockage de produits longs comme les tubes, les baquettes, les profils ou les barres.
- Possibilité de compartimentation au moyen d'étriers de séparation pour un accès rapide et direct aux produits.
- Présentation conviviale et ergonomique en point de vente.
- Système modulaire sophistiqué pouvant être complété à tout moment par des unités supplémentaires.
- Livraison avec matériel de fixation.

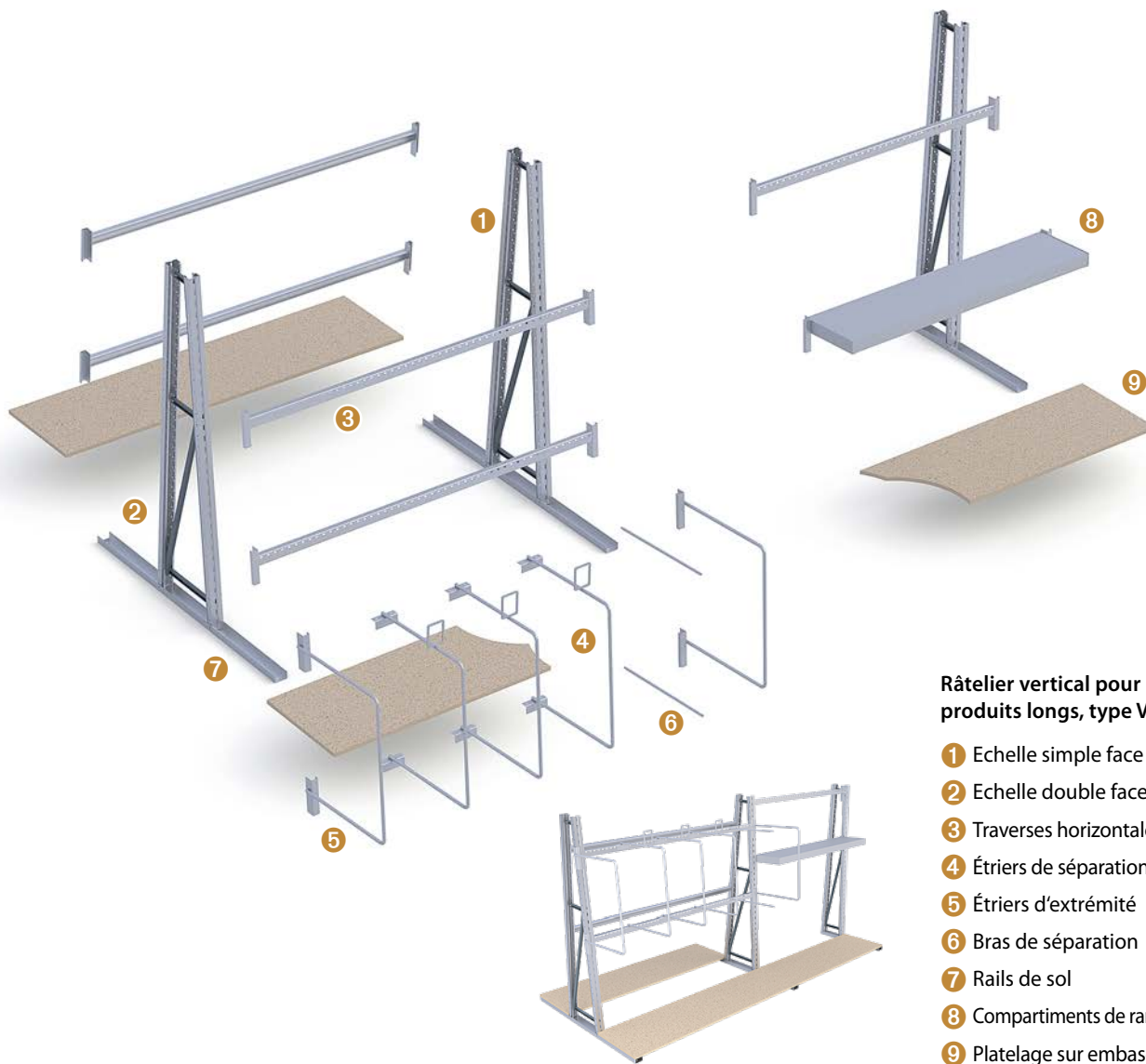


Bonne visibilité, un stockage compact, accès rapide.

# STOCKAGE VERTICAL VLS

## DONNÉES TECHNIQUES

Cette construction standard simple et robuste peut être commandée en simple face ou en double faces.  
Les profondeurs utiles standard sont 450 mm et 700 mm. Des dimensions spéciales sont disponibles sur demande.



### Râtelier vertical pour produits longs, type VLS

- ① Echelle simple face
- ② Echelle double faces
- ③ Traverses horizontales réglables
- ④ Étriers de séparation intermédiaires
- ⑤ Étriers d'extrémité
- ⑥ Bras de séparation
- ⑦ Rails de sol
- ⑧ Compartiments de rangement (sur option)
- ⑨ Platelage sur embase (à la charge du client)

### Longueurs des rayonnages [diamètres extérieurs en mm]

Hauteur de rayonnage	Type	Unité de base 2 échelles + traverse			Unité d'extension 1 échelle + traverse			Nombre des traverses par unité	
		1.674	2.172	2.672	1.589	2.087	2.587	Rayonnage simple	Rayonnage double
2.432	VLS152	1.674	2.172	2.672	1.589	2.087	2.587	3	4
3.648	VLS152	1.674	2.172	2.672	1.589	2.087	2.587	5	6
4.864	VLS152	1.674	2.172	2.672	1.589	2.087	2.587	6	8

Profondeurs utiles standards: 450 mm + 700 mm, dimensions spéciales sur demande.

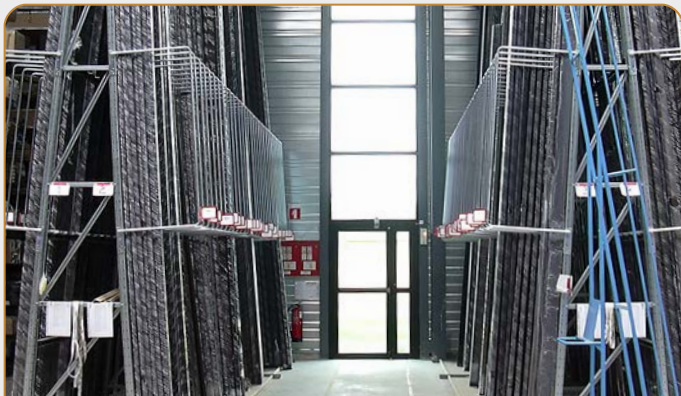
## LES RAYONNAGES VERTICAUX ELVEDI POUR LE STOCKAGE DES MATÉRIAUX EN ENTREPÔT OU POR L'ESPACE DE VENTE



Rayonnage avec séparateurs pour le rangement vertical dans l'industrie du plastique



Stockage de profilés en plastique dans un espace de vente



Stockage de profilés métalliques grâce à des étriers de séparation resserrés



Rayonnage avec séparateurs verticaux pour le marché du bricolage



Rayonnage type VLS pour le marché du bois en extérieur

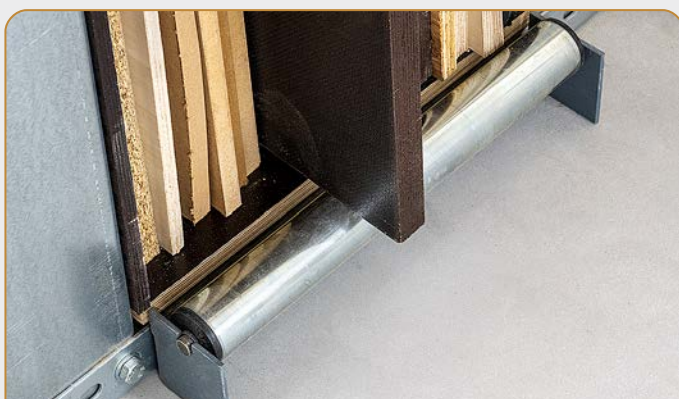


Rayonnage avec étriers de séparation, utilisés comme présentoir

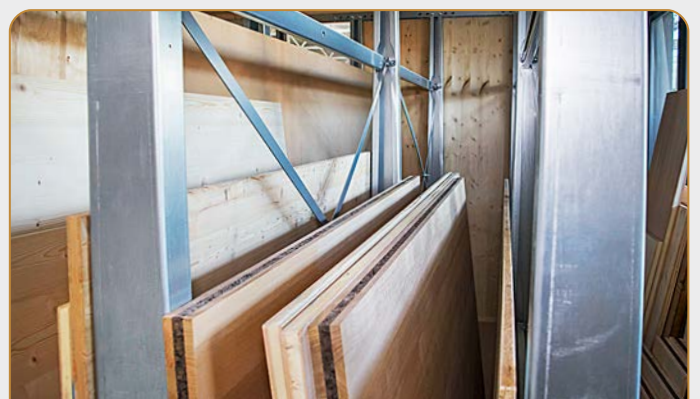
# STOCKAGE VERTICAL VLP



ELVEDI TYPE VLP: UN RÂTELIER POUR LE STOCKAGE VERTICAL DE PANNEAUX GARANTISSANT UNE MANIPULATION SURE ET CONFORTABLE



Le chargement et le déchargement des produits sont facilités par des rouleaux métalliques



Séparateurs éffilés pour un stockage délicat



**CARACTÉRISTIQUES DU SYSTÈME TYPE VLP**

ELVEDI équipe votre entrepôt idéal grâce au stockage de vos précieux panneaux de grandes dimensions. Grâce à notre système évolutif, vous restez toujours flexible. Vous pouvez ainsi stocker vos panneaux de manière organisée et en douceur, avec un accès rapide, à tout moment.

En stock 10 jours  
départ usine

**Avantage qualité**

Les séparateurs sont légèrement effilés vers le haut. De cette manière le rayonnage garantit un appui uniforme des panneaux et empêche leur déformation.

**Gain de temps**

Les rouleaux métalliques intégrés avec roulement à billes garantissent un chargement et un déchargement rapides des panneaux.

**Gain de place**

Les séparateurs inclinés des côtés permettent le rangement de différents formats de panneaux dans chaque compartiment.

**Avantage prix**

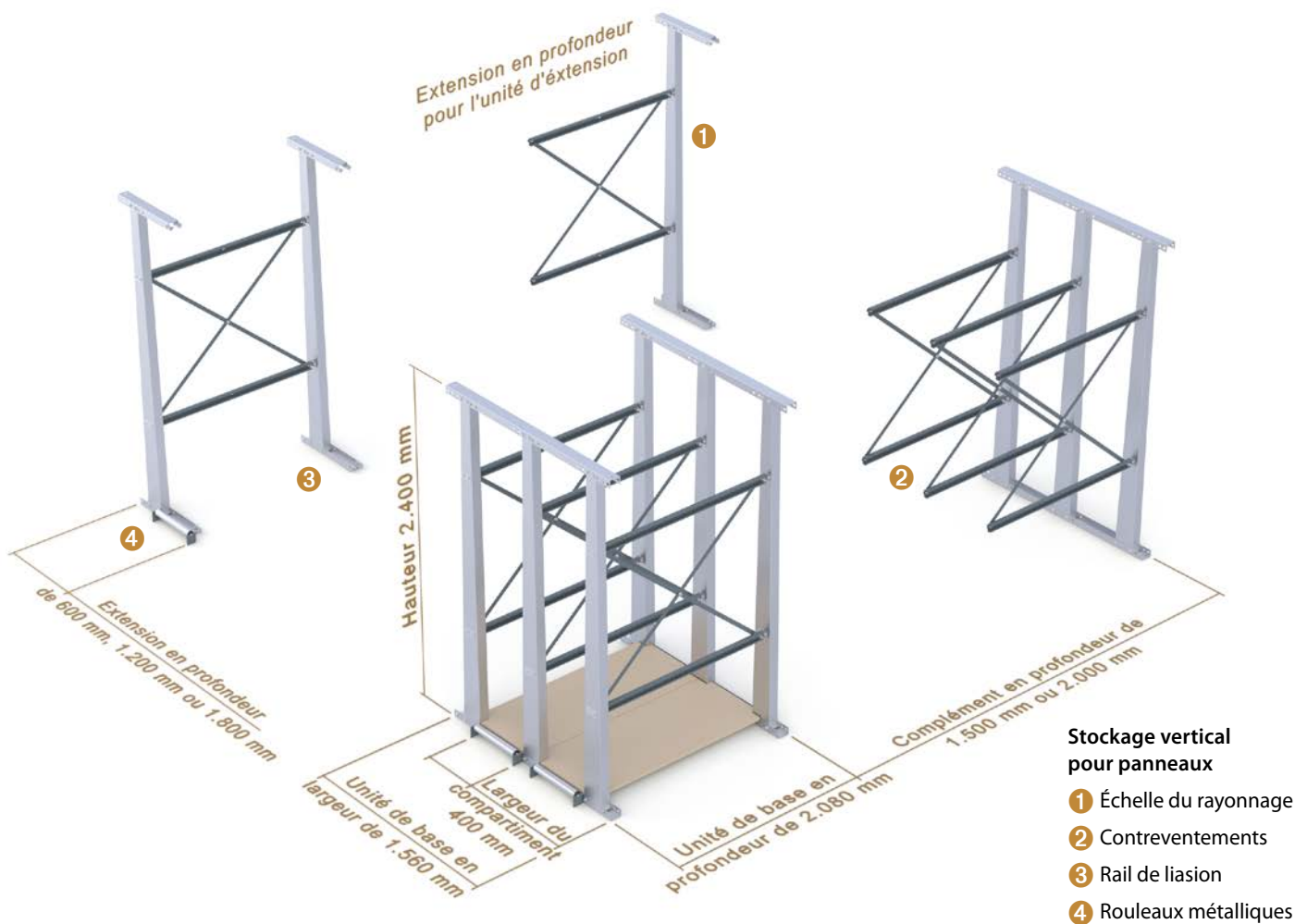
Toutes les unités complémentaires sont standardisées. Vous pouvez ainsi étendre vous-même l'installation à tout moment, tant en largeur qu'en profondeur.

Surface galvanisée sendzimir. Porte-rouleaux et contreventements RAL 7031 (poudre époxy bleu-gris).

# STOCKAGE VERTICAL VLP

## DONNÉES TECHNIQUES

Que ce soit dans l'atelier de découpe d'un magasin de bricolage, dans un atelier de menuiserie ou encore pour le stockage de plaques de plastique ou de métal: le râtelier pour panneaux VLP assure une manipulation sûre et confortable des produits encombrants. Adapté de manière optimale aux dimensions de votre local, grâce à son système modulaire, il est le support idéal de vos processus de travail.



### Stockage vertical pour panneaux

- ① Échelle du rayonnage
- ② Contreventements
- ③ Rail de liaison
- ④ Rouleaux métalliques

Dimensions du rayonnage [mm]	Nombres tablettes à 400 mm	Largeur totale	Profondeur	Nombre d'échelles	Nombre de contreventements	Nombre de rails de liaison
Étagère de base 1	2 *	1.560	2.000	6	3	4
Étagère d'extension 2	1 *	600	2.000	2	1	4
Étagère d'extension 3	2 *	1.200	2.000	4	2	4
Étagère d'extension 4	3 *	1.800	2.000	6	3	4
<b>Complément de profondeur **</b>						
Étagère de base 1	2	1.560	1.500	3	3	2
Étagère d'extension 2	1	600	1.500	1	1	2
Étagère d'extension 3	2	1.200	1.500	2	2	2
Étagère d'extension 4	3	1.800	1.500	3	3	2

\*\* Complément de profondeur: Profondeur aussi en 2000 mm disponible.

\* avec rouleau métallique

## RAYONNAGES DE STOCKAGE VERTICAL POUR PANNEAUX – L'OUTIL IDÉAL POUR VOS PROCESSUS DE TRAVAIL



Unité de base



Unité de base avec unité d'extension



Traitement du bois dans un magasin spécialisé : scie avec râtelier de stockage pour les chutes



Surface supérieure utilisable comme surface de stockage supplémentaire (jusqu'à 340 kg/m<sup>2</sup>)



Stockage vertical dans un magasin de bricolage



Stockage vertical de plaques chez un imprimeur/graphiste

# STOCKAGE VERTICAL VLT – VLR

## STOCKAGE VERTICAL DES PANNEAUX VLT

Le rayonnage pour panneaux assure une manipulation sûre et confortable des panneaux de dimensions les plus diverses. C'est l'outil idéal pour vos processus de travail et pour le stockage de panneaux de tout format comme les tôles d'acier, les plaques en plastique et les panneaux de particules.

Un faible encombrement (< 1m<sup>3</sup>), un accès rapide et une bonne vue d'ensemble permettent d'économiser du temps et de l'argent.



	Versions		
	2100 x 425 x 1000	2100 x 870 x 1000	2100 x 870 x 1000
Dimensions en mm (Longueur x largeur x hauteur), Longueur incl. le rouleau en acier	2100 x 425 x 1000	2100 x 870 x 1000	2100 x 870 x 1000
Nombre de compartiments	4	6	10
Largeurs des compartiment en mm	50	85	40
Capacité de charge max. par compartiment en kg	1000		
<b>Capacité de charge max.</b>	<b>10 t</b>		
Hauteur d'étrier en mm	900		
Référence	U12-0410-021-042	U12-0610-021-087	U12-1010-021-087

Base prémontée en usine. Insérer les tubes en acier, et c'est prêt à l'utilisation !

### Sol

- Socle entièrement soudé, avec peinture poudre RAL 7031 (bleu-gris)
- Revêtement de sol en acier galvanisé.



### Tube en acier

- Tube en acier galvanisé à chaud, emboîtable, sur toute la longueur.
- Augmente la capacité de charge.
- Offre une sécurité, car leur retrait involontaire n'est pas possible



### Arceaux

- Arceaux tubes en acier galvanisé.
- Pour les marchandises stockées avec une épaisseur allant jusqu'à 4 mm et les matériaux d'un poids spécifique jusqu'à 9 kg/dm<sup>3</sup>.
- Convient aux tôles de dimensions min. 2000x1000 mm et max. 3000x2000 mm.\*



### Rail au sol

- Entrée et sortie des marchandises facilitées grâce aux rouleaux en acier montés sur roulements à billes.
- Rail au sol galvanisé.
- Stable et résistant, même en charge maximale
- Aucun glissement et pas de vissage.



\* Capacité de charge indiquée faisant référence à des panneaux complets

## SYSTÈME DE STOCKAGE VERTICAL POUR CHUTES VLR

Le moyen idéal pour le stockage de vos chutes. Que ce soit pour la découpe du bois ou le travail des plaques de plastique ou de métal.

Manipulation sûre et pratique de diverses chutes, telles que des tôles d'acier, des panneaux de particules, des plaques de plastique et des tôles en inox.

	Version
Dimensions en mm (Longueur x largeur x hauteur)	1600 x 475 x 1000
Nombre de compartiments	5
Largeur de compartiment en mm	70
Capacité de stockage par compartiment	400
<b>Capacité de charge totale</b>	<b>2 t</b>
Hauteur d'étrier en mm	2 x 320, 2 x 620, 2 x 910
Référence	U22-0510-016-047



**Livré entièrement monté!  
Aucun montage nécessaire!**

### Sol

- Socle entièrement soudé et avec peinture poudre en RAL 7031 (bleu-gris).
- Revêtement de sol en acier galvanisé.
- Rail au sol galvanisé.
- Stable latéralement sous charge.
- Aucun glissement et pas de vissage.

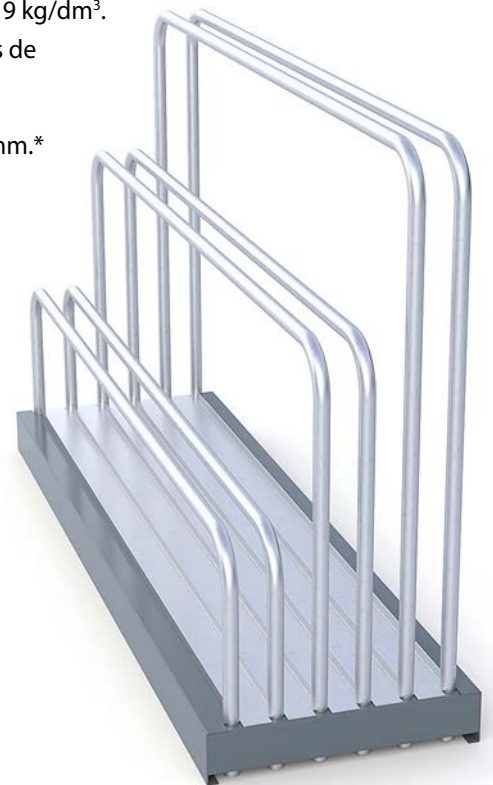


### Arceaux

- Arceaux tubes en acier galvanisé.
- Pour les marchandises stockées avec une épaisseur allant jusqu'à 4 mm et les matériaux d'un poids spécifique jusqu'à 9 kg/dm<sup>3</sup>.
- Convient aux tôles de dimensions min. 2000x1000 mm et max. 3000x2000 mm.\*

### Tube en acier

- Tube en acier galvanisé à chaud, emboîtable, sur toute la longueur.
- Augmente la capacité de charge.
- Offre une sécurité, car leur retrait involontaire n'est possible.



Un faible encombrement (< 1 m<sup>3</sup>), un accès rapide et une bonne vue d'ensemble permettent d'économiser du temps et de l'argent.

\* Capacité de charge indiquée référant aux panneaux complets

POUR VOS EXIGENCES SPÉCIFIQUES, ELVEDI OFFRE UNE GAMME COMPLÈTE DE SYSTÈMES DE RAYONNAGES INDUSTRIELS :



Rayonnages cantilever



Rayonnages cantilever SL



Rayonnages cantilever SM



Vous pouvez consulter notre aperçu complet des produits ici :



Rayonnages de stockage vertical



Rayonnages à palettes



Rayonnages FIFO et LIFO

## LES FILIALES ELVEDI À TRAVERS L'EUROPE

La proximité avec nos clients et la meilleure satisfaction possible des besoins de chaque secteur sont les priorités principales d'ELVEDI. Nos filiales et représentants régionaux à travers l'Europe sont prêts à vous assister avec des conseillers et des ingénieurs en planification, forts de plusieurs années d'expérience dans les solutions de rayonnages modernes.

### ELVEDI GmbH


Aitlingerstraße 18  
D-78176 Blumberg

Téléphone +49 (0)7702 4382 0  
Télécopie +49 (0)7702 4382 10

info@elvedi.com

le N° Indigo pour  
la France 0820 222 150



 Succursale / Représentation

